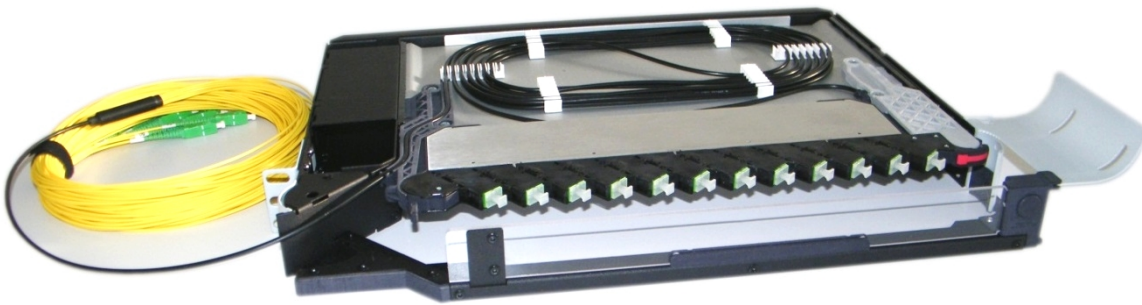


## Front Loaded Cassette Systeem Structured Cabling Solutions



### INTRODUCTIE

Standaardisatie van uw bekabeling en het volledig elimineren van overlengte van stambekabeling is nu realiteit!

Compose Network Connections bv introduceert met het Front Loaded Cassette Systeem een uiterst innovatief bekabelingsconcept voor glasvezel.

Het concept voorziet in oplossing welke op een unieke wijze de voordelen van prefabricage combineert met modulariteit en flexibiliteit.

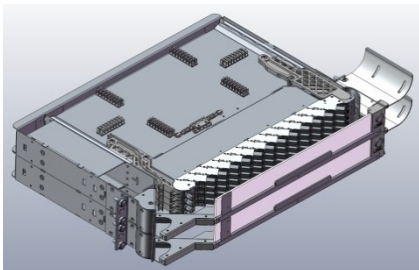
Revolutionair is de volledige toegankelijkheid. Zowel bij de installatie, alsook bij wijzigingen is alle bekabeling vanaf de voorzijde toegankelijk. Dit resulteert in een uiterst korte doorlooptijd bij installatie of eventuele wijzigingen binnen uw netwerk.

De prefabricage vindt plaats in een speciaal daarvoor ingerichte en gecontroleerde productieomgeving. Alle materialen voldoen aan de eisen die gesteld worden aan de performance conform geldende normen.

De uiterst dunne en zeer robuuste glasvezelstamkabel is aan beide zijden voorzien van een cassette. Deze cassettes zijn eenvoudig en snel vanaf de voorzijde in de 19" FLCS basismodule te schuiven.

Doordat er per zijde tot maar liefst 10 meter overlengte van de stamkabel kan worden opgeslagen, kan veelal worden volstaan met een enkele lengte stambekabeling voor de gehele ruimte.

Naast een strakke layout zonder enige zichtbare en verstorende overlengte resulteert dit in ultieme eenvoud, flexibiliteit en reductie van installatiekosten.



## VOORDELEN

- Volledige prefabricage zorgt voor een hoog en constant kwaliteitsniveau. De kans op storingen door een foutieve afmontage wordt volledig geëlimineerd;
- Alle bekabeling is volledig toegankelijk vanaf de voorzijde. Hierdoor wordt de installatie sterk vereenvoudigd;
- Door de opslagvoorziening voor de stamkabel behoort overlengte tot het verleden en kan worden volstaan met één of enkele lengtes voor de gehele ruimte. Dit vereenvoudigt ook het uitvoeren van aanpassingen binnen uw netwerk;
- De cassettes zijn zeer eenvoudig en snel in de basismodule te plaatsen en weer te verwijderen waardoor het concept uitermate modulair en flexibel is ten aanzien van Moves, Adds & Changes;
- Door prefab en eenvoudige montage een besparing tot wel 75% op traditionele installaties;
- High Density; tot 96 vezels mogelijk op 1HE;
- Certificering 25 jaar;

## FEATURES

19" basismodule, 1 of 2 HE;  
Maximaal 96 vezels op 1 HE;  
Maximaal 4 cassettes per 1HE;  
Ca. 10 meter overlengte opslag van stambekabeling (uitgaande van 12 vezels per cassette);  
Prefab & 100% getest;  
Connectors LC, SC, E-2000;  
Vezeltypes multimode OM1, OM2, OM3 en OM4;  
Vezeltypes singlemode OS2;

## MEER INFORMATIE

Indien u meer informatie wenst, aarzel dan niet om contact op te nemen met:

### COMPOSE NETWORK CONNECTIONS BV

Kometenplein 35  
5215 MB 's - Hertogenbosch

T: +31 (0)73 – 553 13 70  
F: +31 (0)73 – 551 70 03  
[www.compose.nl](http://www.compose.nl)  
[info@compose.nl](mailto:info@compose.nl)



Front Loaded Cassette System

Compose Network  
Connections bv

Kometenplein 35  
5215 MB 's-Hertogenbosch  
Postbus 156  
5270 AD St. Michielsgestel

T +31 73 553 13 70  
F +31 73 551 70 03

Rabobank  
St. Michielsgestel  
Ibannummer  
NL42RABO0133671410

KvK 's-Hertogenbosch  
16065257

BTW  
NL8073.80.544.B.01

E [info@compose.nl](mailto:info@compose.nl)  
I [www.compose.nl](http://www.compose.nl)